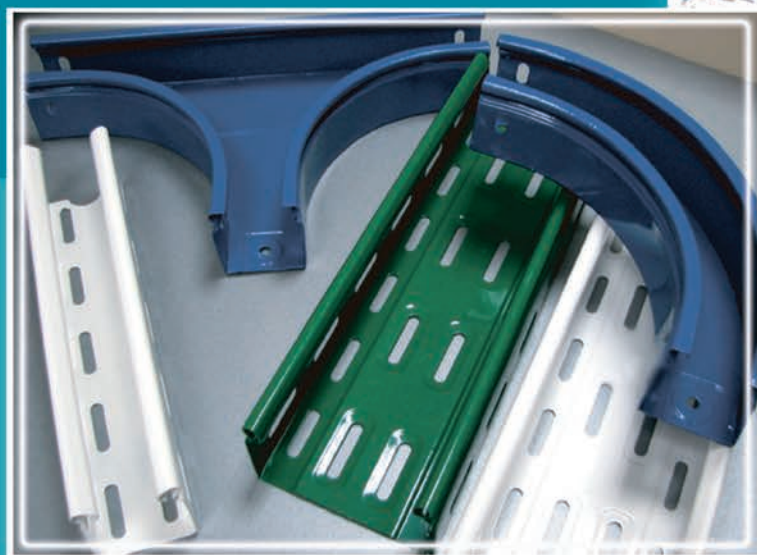
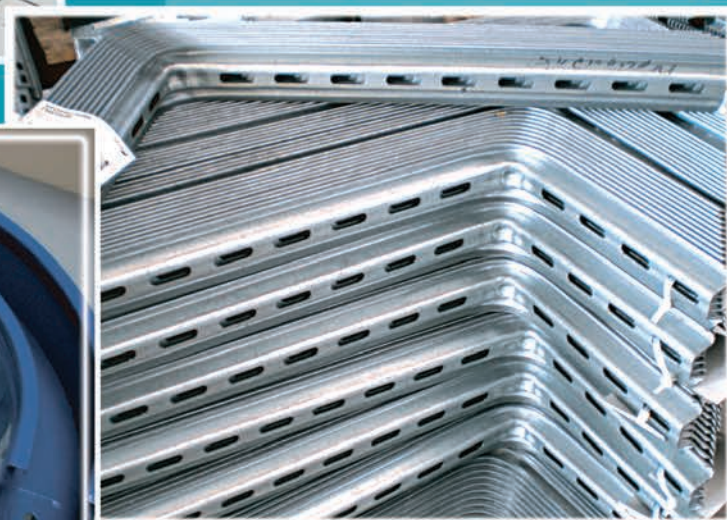
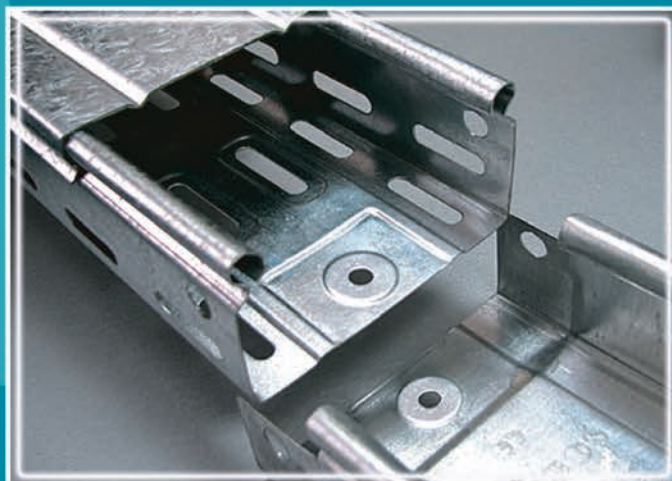


СИСТЕМА LOTSMAN НА ОСНОВІ МЕТАЛЕВОГО КАБЕЛЬНОГО ЛОТКА



ОСОБЛИВОСТІ ТА ВІДМІННІ РИСИ СИСТЕМИ LOTSMAN НА ОСНОВІ МЕТАЛЕВОГО КАБЕЛЬНОГО ЛОТКА

Металеві кабельні лотки TM SCaT – це електротехнічні вироби з металевого профілю, призначені для прокладання кабелів і проводів та їх захисту від механічних пошкоджень. Лотки виготовляються зі сталі, оцинкованої за методом Сендзімира, що забезпечує тривалість їх експлуатації.

Система кабельних лотків – один з найбільш зручних способів прокладання кабелів. Вона дозволяє заощадити до 85% вартості робіт з прокладання траси, використовується при всіх видах монтажу і дозволяє спільне прокладання кабелів різних типів, розділених усередині лотка перегородкою.

Торгова марка SCaT представляє систему Lotsman, що складається з металевих кабельних лотків (перфорованих і неперфорованих, з кришкою і без), повного набору аксесуарів до них і системи кріплення.

1 Оптимальний набір комбінацій ширини і висоти лотка, а також товщини металу.

2 Широкий вибір аксесуарів до лотка і систем кріплення дозволяє піднімати, опускати, повертати і розгалужувати трасу в будь-яких напрямках, а також розділяти силові та інформаційні проводи і кабелі.

3 Легкість монтажу, мінімальні витрати часу і матеріалів (економія становить до 60%) забезпечують:

- система з'єднання «мама-тато», при якій лоток-лоток і лоток-аксесуар з'єднуються за рахунок особливих роз'ємів без додаткових з'єднувальних пластин;

- особлива конструкція замку, яка дозволяє щільно закривати лотки кришками без додаткового приладдя і заскочок;

- спеціальний малюнок перфорації, який дозволяє виводити кабель/провід у будь-якому місці траси.

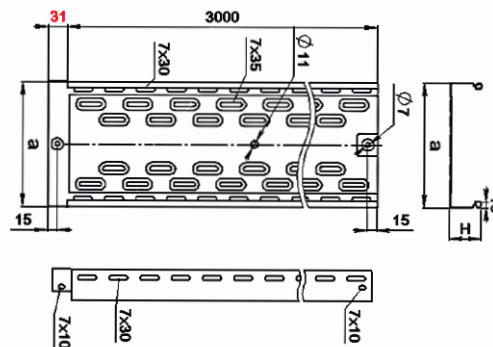
4 Додаткові ребра жорсткості лотка і кришки, а також особлива перфорація з «пуклійовкою» забезпечують високу тримальну здатність лотків TM SCaT.

5 Виключається можливість пошкодження кабелів (проводів) завдяки:

- особливій формі загину верхньої кромки лотка (замка);
- деальній формі заокруглення аксесуарів;
- якісній (без задирок) перфорації.

Перелічені особливості системи Lotsman виключають ймовірність пошкодження кабелю і рук монтажника!

6 На замовлення елементи кабельної траси можуть бути оцинковані методом занурення (гаряче цинкування).

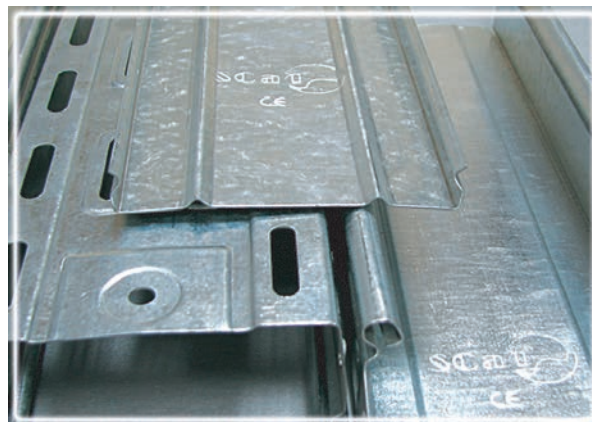


7 Загальна довжина лотка становить **3031 мм**, корисна довжина – **3000 мм**. Це дозволяє точно розрахувати необхідну кількість лотків для побудови траси необхідної довжини.

8 Звертаємо вашу увагу на штамп з маркуванням SCaT або USCT, які ставляться як на лоток, так і на аксесуари. Наявність маркування гарантує справжність нашої продукції та нашу повну відповідальність за її якість.

9 Додатковий захист від корозії та естетичний вигляд кабельної траси забезпечує фарбування системи Lotsman порошковим методом у будь-який колір RAL за бажанням замовника.

10 Наявність Сертифікату відповідності нормам вогнестійкості P90 і нормам сейсмостійкості.





Лоток Н = 35 серії Standard

Найменування	Ширина, а, мм	Навантаження, Q, кН/м	Артикул Лоток перф.	Артикул Лоток неперф.
Лоток перф./неперф. S 50x35	50	0,65	2111110	2121110
Лоток перф./неперф. S 80x35	80		2112110	2122110
Лоток перф./неперф. S 100x35	100		2113120	2123120
Лоток перф./неперф. S 150x35	150	0,78	2114120	2124120
Лоток перф./неперф. S 200x35	200		2115120	2125120
Лоток перф./неперф. S 300x35	300		2116120	2126120

Лоток Н = 50 серії Light

Найменування	Ширина, а, мм	Навантаження, Q, кН/м	Артикул Лоток перф.	Артикул Лоток неперф.
Лоток перф./неперф. L 50x50	50	0,7	2111210	2121210
Лоток перф./неперф. L 100x50	100		2113210	2123210
Лоток перф./неперф. L 150x50	150		2114210	2124210
Лоток перф./неперф. L 200x50	200		2115210	2125210
Лоток перф./неперф. L 300x50	300		2116210	2126210

Лоток Н = 50 серії Standard

Найменування	Ширина, а, мм	Навантаження, Q, кН/м	Артикул Лоток перф.	Артикул Лоток неперф.
Лоток перф./неперф. S 50x50	50	1,19	2111220	2121220
Лоток перф./неперф. S 100x50	100		2113220	2123220
Лоток перф./неперф. S 150x50	150		2114220	2124220
Лоток перф./неперф. S 200x50	200		2115220	2125220
Лоток перф./неперф. S 300x50	300		2116220	2126220
Лоток перф./неперф. S 400x50	400	1,63	2117240	2127240
Лоток перф./неперф. S 500x50	500		2118240	2128240
Лоток перф./неперф. S 600x50	600		2119240	2129240

Лоток Н = 80 серії Standard

Найменування	Ширина, а, мм	Навантаження, Q, кН/м	Артикул Лоток перф.	Артикул Лоток неперф.
Лоток перф./неперф. S 80x80	80	1,36	2112320	2122320
Лоток перф./неперф. S 100x80	100		2113320	2123320
Лоток перф./неперф. S 150x80	150		2114320	2124320
Лоток перф./неперф. S 200x80	200		2115320	2125320
Лоток перф./неперф. S 300x80	300		2116320	2126320
Лоток перф./неперф. S 400x80	400	2,20	2117340	2127340
Лоток перф./неперф. S 500x80	500		2118340	2128340
Лоток перф./неперф. S 600x80	600		2119340	2129340

Лоток Н = 100 серії Standard

Найменування	Ширина, а, мм	Навантаження, Q, кН/м	Артикул Лоток перф.	Артикул Лоток неперф.
Лоток перф./неперф. S 100x100	100	1,77	2113420	2123420
Лоток перф./неперф. S 150x100	150		2114420	2124420
Лоток перф./неперф. S 200x100	200		2115420	2125420
Лоток перф./неперф. S 300x100	300	2,40	2116420	2126420
Лоток перф./неперф. S 400x100	400		2117440	2127440
Лоток перф./неперф. S 500x100	500		2118440	2128440
Лоток перф./неперф. S 600x100	600		2119440	2129440

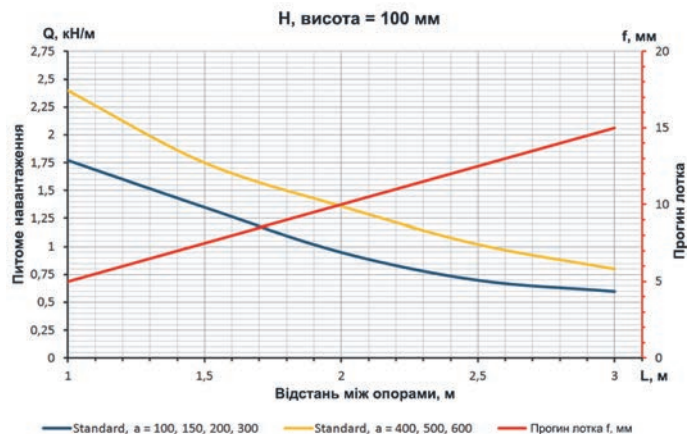
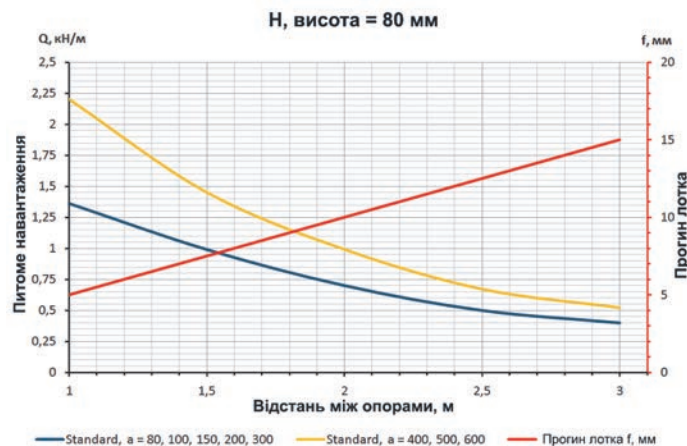
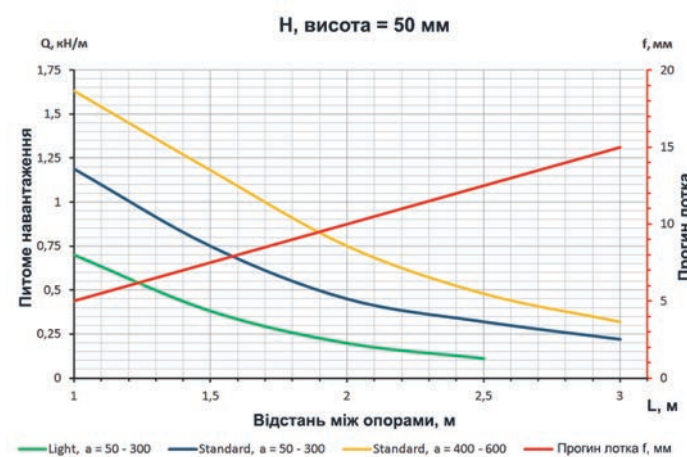
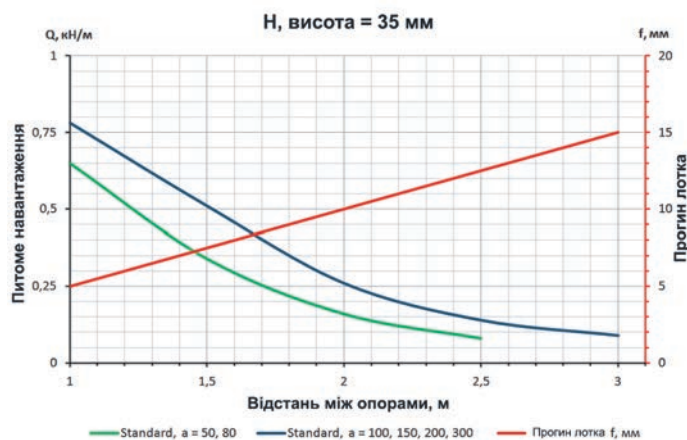
Стандартна довжина лотків – 3000 мм.

На замовлення лотки можуть виготовлятися довжиною до 6000 мм.

МАТЕРІАЛ: листова сталь оцинкована за методом Сендзімира.

ТУ У 28.7-33529062-001:2008 – лотки металеві для електропроводок.

ТУ У 28.7-33529062-002:2008 – кронштейни настінно-стельові.

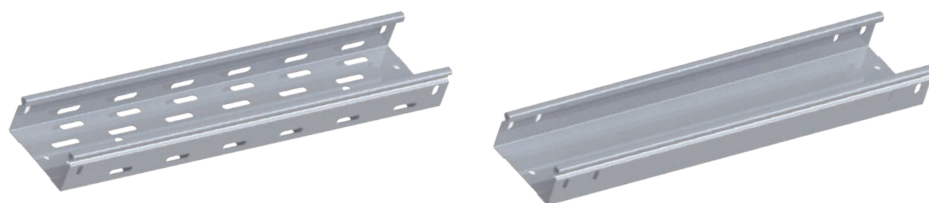


ОСОБЛИВОСТІ ТА ВІДМІННІ РИСИ СЕРІЇ HARD

Серія Hard – це краще рішення для великих навантажень! Ключова характеристика серії Hard – збільшена товщина металу, що забезпечує підвищену тримальну здатність системи і тривалість терміну експлуатації.

Кабельна траса на основі металевих лотків серії Hard застосовується на промислових об'єктах різного призначення, а також в цивільному будівництві, наприклад, в торгових центрах і в будинках адміністративно-офісного призначення.

Торгова марка SCaT представляє кабельну систему серії Hard, що складається з металевих кабельних лотків (перфорованих і неперфорованих, з кришкою і без), набору аксесуарів до них і системи кріплення.



Лоток Н = 50 серії Hard

Найменування	Ширина, а, мм	Навантаження, Q, кН/м	Т. м., мм	Артикул Лоток перф.	Артикул Лоток неперф.
Лоток перф./неперф. Н 100x50	100	3,00	1,5	2113250	2123250
Лоток перф./неперф. Н 150x50	150			2114250	2124250
Лоток перф./неперф. Н 200x50	200			2115250	2125250
Лоток перф./неперф. Н 300x50	300			2116250	2126250
Лоток перф./неперф. Н 400x50	400			2117250	2127250
Лоток перф./неперф. Н 500x50	500			2118250	2128250
Лоток перф./неперф. Н 600x50	600			2119250	2129250

Лоток Н = 80 серії Hard

Найменування	Ширина, а, мм	Навантаження, Q, кН/м	Т. м., мм	Артикул Лоток перф.	Артикул Лоток неперф.
Лоток перф./неперф. Н 100x80	100	3,20	1,5	2113350	2123350
Лоток перф./неперф. Н 150x80	150			2114350	2124350
Лоток перф./неперф. Н 200x80	200			2115350	2125350
Лоток перф./неперф. Н 300x80	300			2116350	2126350
Лоток перф./неперф. Н 400x80	400			2117350	2127350
Лоток перф./неперф. Н 500x80	500			2118350	2128350
Лоток перф./неперф. Н 600x80	600			2119350	2129350

Лоток Н = 100 серії Hard

Найменування	Ширина, а, мм	Навантаження, Q, кН/м	Т. м., мм	Артикул Лоток перф.	Артикул Лоток неперф.
Лоток перф./неперф. Н 100x100	100	3,85	1,5	2113450	2123450
Лоток перф./неперф. Н 150x100	150			2114450	2124450
Лоток перф./неперф. Н 200x100	200			2115450	2125450
Лоток перф./неперф. Н 300x100	300			2116450	2126450
Лоток перф./неперф. Н 400x100	400			2117450	2127450
Лоток перф./неперф. Н 500x100	500			2118450	2128450
Лоток перф./неперф. Н 600x100	600			2119450	2129450

Вся продукція серії Hard виготовляється на замовлення.

Стандартна довжина лотків – 3000 мм.

На замовлення лотки можуть виготовлятися довжиною до 6000 мм.

МАТЕРІАЛ: листову сталь оцинкована за методом Сендзімира.

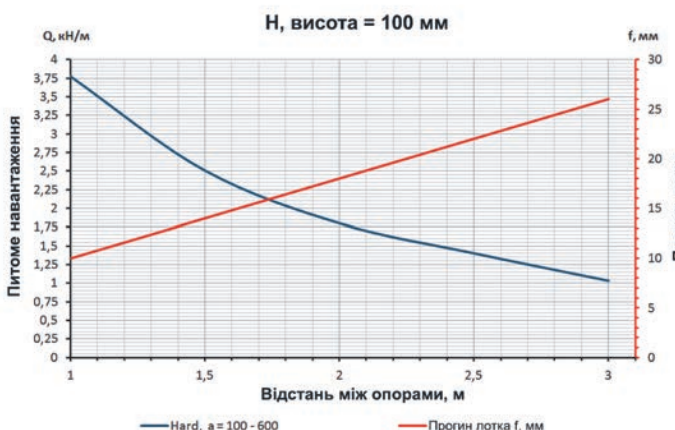
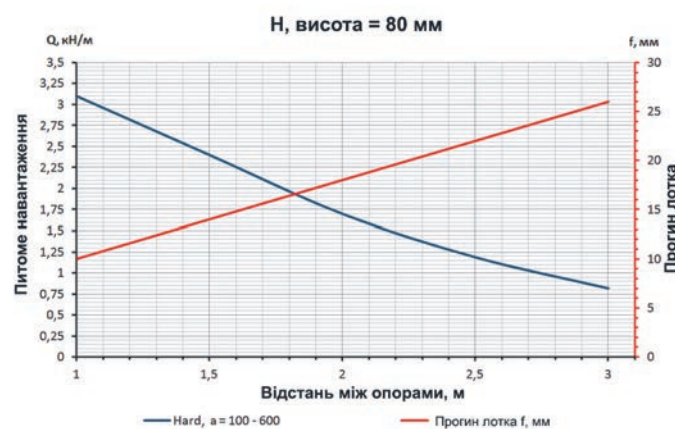
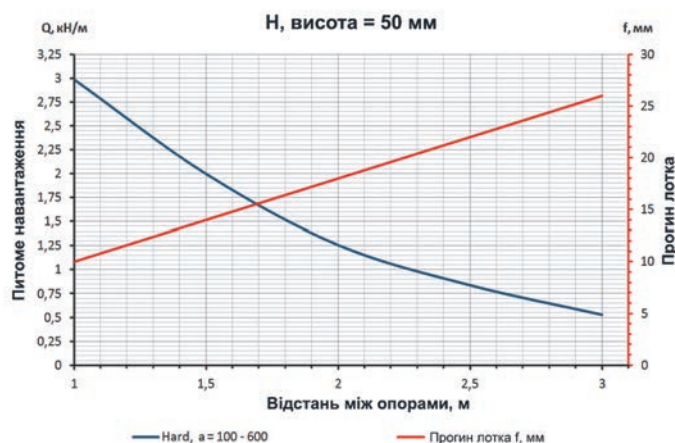
Лотки можна замовляти з кришками.



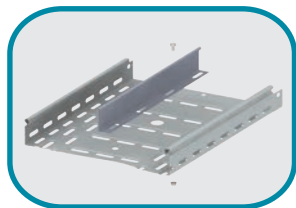
Кришки застосовуються для лотків всіх типів.

ТУ У 28.7-33529062-001:2008 – лотки металеві для електропроводок.

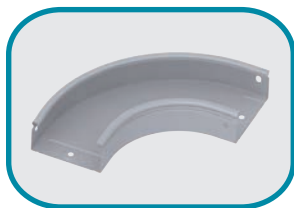
ТУ У 28.7-33529062-002:2008 – кронштейни настінно-стельові.



Акcesуари



Перегородка



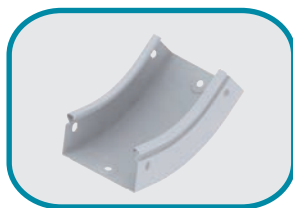
Поворот 90°



Поворот 45°



Підйом 90°



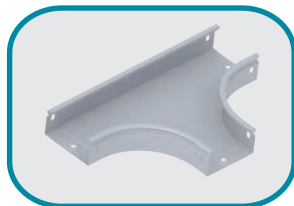
Підйом 45°



Спуск 90°



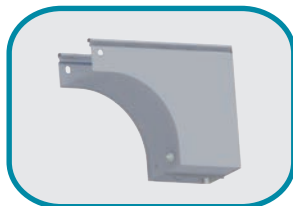
Спуск 45°



T-відвід
горизонтальний



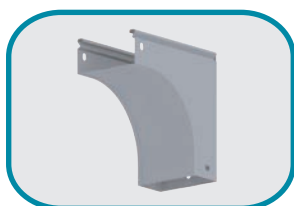
Відгалужувач
горизонтальний



Спуск 90° лівостор.
з розворотом



Спуск 90° правостор.
з розворотом



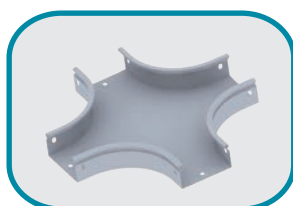
Спуск 90°
з розворотом



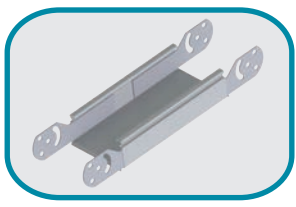
T-відвід вертикальний
з розворотом



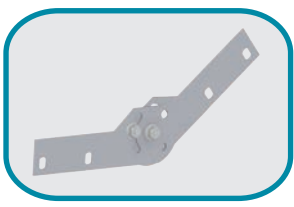
T-відвід
вертикальний



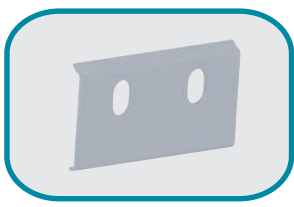
Хрестовина



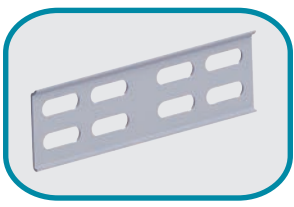
Деталь
шарнирної арки



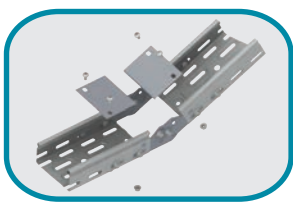
Пластина шарнірного
з'єднувача



Пластина
з'єднувальна



Пластина з'єднувальна
універсальна



Пластина
захисна



Hard

Поворот 90° Hard



Hard

Хрестовина Hard



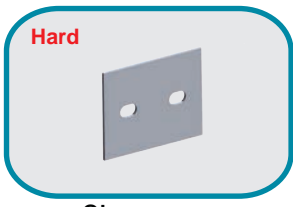
Hard

Відгалужувач
горизонтальний Hard



Hard

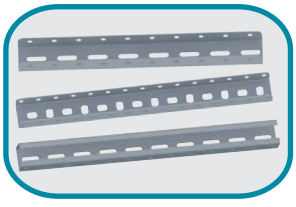
T-відвід
горизонтальний Hard



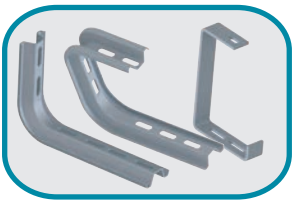
Hard

З'єднувач
основи Hard

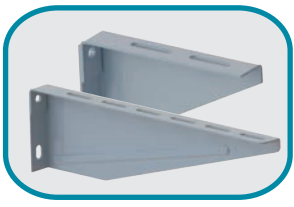
Система кріплення



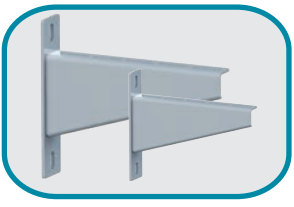
Планки універсальні



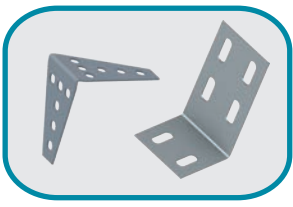
Кронштейни



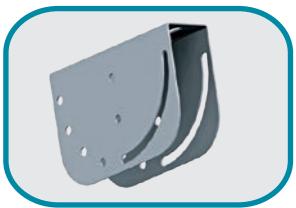
Консолі настінні



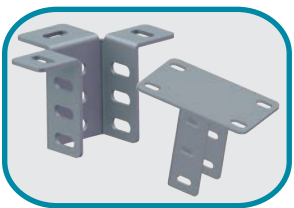
Консолі монолітні



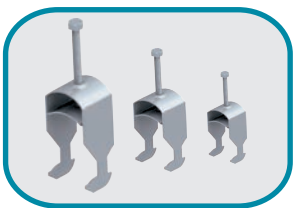
Кутники



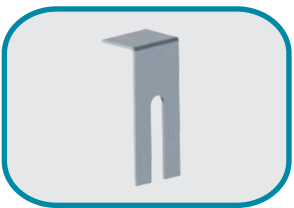
Станина регульована



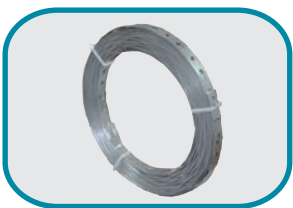
Станини стельові



Затискач для кабелю



Фіксатор кришки



Перфострічка



За допомогою Т-відводу вертикального з розворотом і спуску 90° з розворотом



За допомогою станини стельової регульованої.



За допомогою станини стельової одинарної, консолі та планки кронштейна.



За допомогою кронштейнів настінно-стельових до стелі



За допомогою планки і консолі кронштейна.

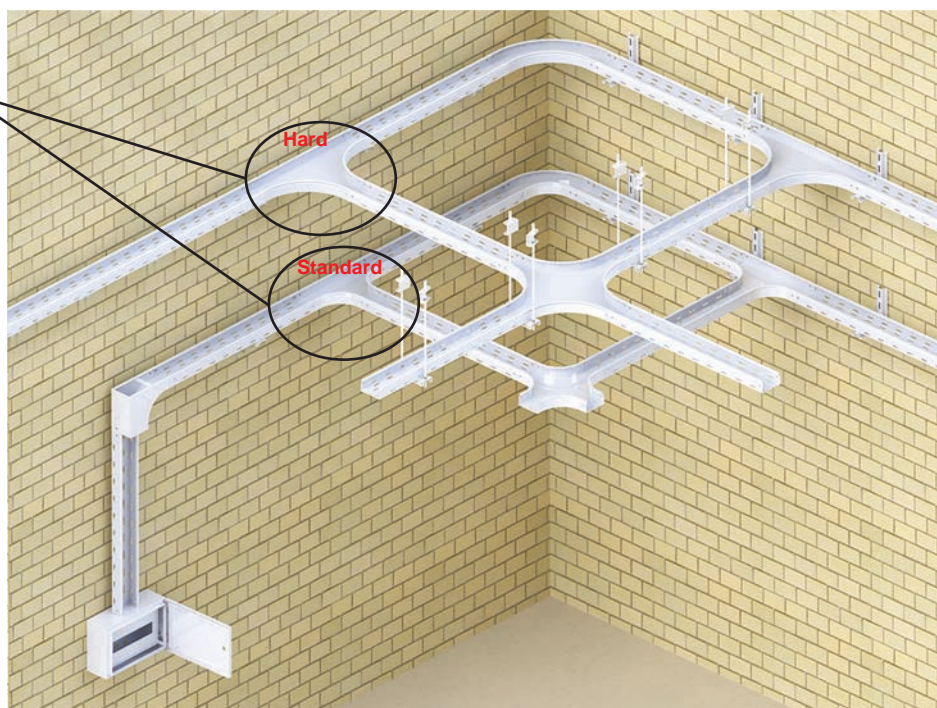


Аксессуары серии HARD

Аксессуары серии Hard зі збільшеним радіусом $R = 200$ мм дозволяють прокладати кабель з великим радіусом вигину.



Standard



НАШІ КООРДИНАТИ

Центральний офіс:
+38 (0626) 44-22-19
вул. Ювілейна, 50-112,
Краматорськ, Донецька обл.,
Україна, 84301